



Residence 152

人文大宅的深度精淬

採訪撰文 | 張曉瑋 空間設計暨圖片提供 | 八寬設計 (02-2719-8167)

好的空間設計，無非是善用、甚至提升環境條件，並將光線、通風、生活機能等基本而發揚光大，而在這處品味獨特的現代大宅裡，設計師Simon Sun由刻劃外在形體美感的過程中，逐漸轉向東方人文底蘊的探求，像是存在於人和藝術品之間的廣義美感，必須從視覺拉出一定的感受距離才能窺見全貌，並主張大宅絕對有隔絕外界干擾的權利，企圖營造人與空間；無可取代的親密關係。

There is nothing more than a space with light, ventilation, and other fundamental functions. The most important is to find a good design to create these elements.



Designer Profile

八寬空間設計—菁英領袖住宅
設計總監 | 孫聖皓 Simon Sun
陽光恣意的灑落，微風輕拂在人與藝術的介面，深邃得宜且大方的動靜轉折，輕鬆且自然地跳脫制式規範格局，靜逸朗闊的氛圍是大尺度住宅的藝術。



「要深入欣賞這處現代大宅的人文內涵與深度美感之前，就不能不進一步了解使用者的角色背景與成員間的個別喜好，負責主導全案的设计師Simon Sun以個人的專業見解，透過引導式的重點索引，為整個空間的成形描繪出清晰的輪廓：

Q1.如何組織使用者不同喜好的空間調性？

針對這項議題，设计师Simon Sun提到：為了讓某種風格，成為一般大眾都能接受或感受的共通語言，它必須不偏離普世認定的價值觀，最重要的，它必須源自屋主個性、職業文化背景、特別喜好等等明確的角色定位，也就是說：八寬設計所有空間作品的創意發想，都是從使用者需求開始，一旦抹除了人的角色，個案就只是驗證自身說法的Sample而已。光是從這個個案來觀察，男主人從事尖端科技業高階主管的職業背景，因此對類似北歐極簡風格、高度設計感的物件喜愛就有跡可尋，而女主人因所處社交圈的耳濡目染，基於群體認同的感染力，偏好低調奢華的居家質感也十分合乎邏輯，而這樣男女有別，不同的喜好，經過適度的引導與同住一個屋簷下的生活背景，自然而然產生正面的轉化或融合效益，不同的調性因彼此交會的生活軌跡產生連結後，原來以為是衝突的部份就不再對立，這是形成所謂「風格Style」的直接原因。



Q2.訂出空間調性之後，又如何創造泱泱大宅的朗闊氣度？

设计师Simon Sun表示：相關生活、喜好、社交各方面的種種需求一但浮上檯面之後，隨之而來的就是合身、客製化機能、流暢動線的議題，例如視野開闊而有層次的公共空間主軸線，是由兩條隱約的視覺軸線，分別自玄關與廚房的石材門拱中直向延伸而出，第一條軸線從玄關-客廳-乃至端點的戶外陽台與遠方風景，第二條軸線則從半開放式廚房-餐廳-最後輕輕的在書房空間中落定，為這大坪數的活動空間帶來流動且富層次的安定感，合宜的視覺、動線規劃有條不紊的串連起不同空間的協調感，兩處門拱之間的白色鋼琴烤漆收納櫃還特地內鑲電壁爐，形塑家庭溫馨感受的中心，也讓這座寬幅的白色牆面，因此演繹四平八穩卻又層次分明的躍動感，而近景的雪白玉電視牆與下端的鏡面不鏽鋼底座間，垂直銜接零落差的精準則是極簡工藝的展現，除了產生了視覺量化與穩定的效果外，電視背牆綿密的絲絨感，則讓玄關望向客廳的視野，既深邃又充滿想像力。

其次是主人相當重視的社交機能，整體空間一開始是以簡約的現代風格為切入點，但隨著業主生活機能需求的多樣化，例如經常在家中舉辦十人以上的宴會，因此彈性而靈活的複合空間設計，便成為全案重點規劃項目。其中依女主人期望以優雅圓桌取代上餐不易的長桌，結合「天圓地方」的概念，因此對應餐桌的圓形天花便應運而生，而以六片鏡面不鏽鋼板構築的天花板，除了極為講究的施作工藝度，也充分映照出用餐的歡愉氣氛。

餐桌旁的彈性休閒書房，平常就是男主人喜愛逗留之處，透過三扇夾紗旋轉屏風的開闔狀態，讓廚房、餐廳與書房三者之間，使之成為一組複合變化的開放軸線，讓賓客們可以在書房及餐廳間自在穿梭或是滿足使用者靜態的閱讀，書房內擺放的兩張現代圈椅，點出隱約的現代東方人文韻味，而象徵圓融內涵的圓形天花和水絲狀垂墜的水晶吊燈，以簡約手法呈現品味內斂的尊榮感，為這既東方又低調奢華的空間下了最佳註腳。





The residential space based on human is asked for responding the needs of the owner. If you did not reach the point, the creation means nothing.

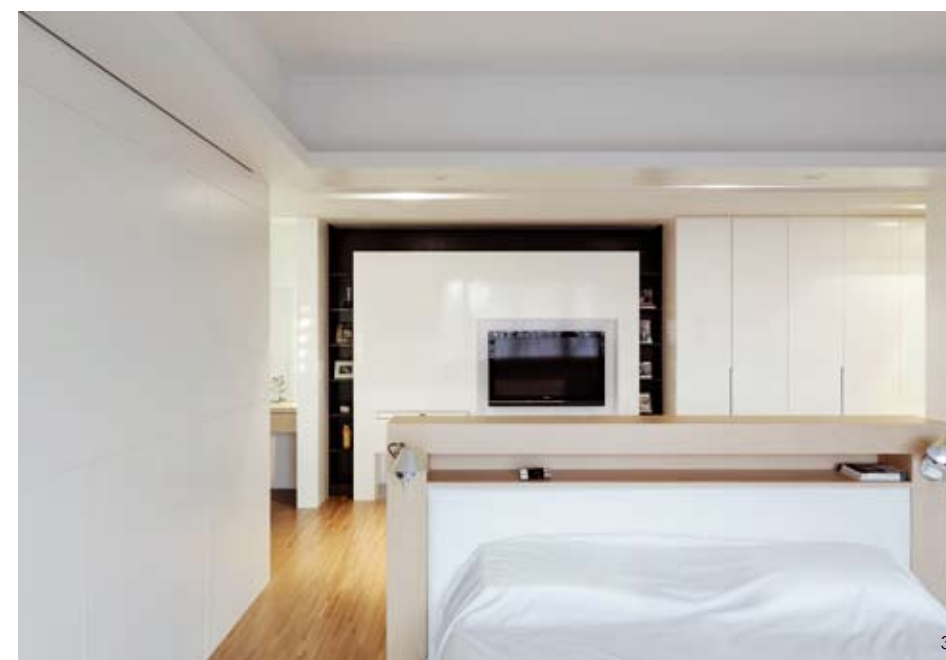


Q3.設計師如何回應使用者的需求與期待？

對以人為主的住宅空間來說，沒有確實回應屋主的需求，設計師的任何創意都沒有意義！Simon Sun非常明確地點出支持設計兩端所連結的對應關係。空間、美感與機能三者必須是一種共生共融的狀態，舉例來說，本案透過電動風琴簾優異的斷熱效果，大量柔和明亮的光線灑落在客廳沙發旁的白色書龕上，讓置身舒適沙發上的閱讀時光，成為悠閒恬澹的人文體驗，除此之外，必要的視聽機櫃精準地整合於書櫃側牆的沖孔散熱門片內，搭配體貼的紅外線senser，讓視聽設備的控制更顯得輕鬆自在，而電動升降的120吋視聽布幕與高音質的音響，則為這座大宅的開放空間譜寫出動人音符，這就是從需求-機能-美感一氣呵成的創意落實過程。

Case Data

建築形式 | 電梯華廈
 空間坪數 | 105餘坪
 格局規劃 | 玄關、客廳、餐廳、廚房、書房、主臥室、長輩房、小孩房、三衛
 主要建材 | 花崗石材、鏡面不鏽鋼、灰鏡、黑玻、夾紗玻璃、雪白玉大理石、莎士比亞大理石



1.休閒書房靠牆製作的大型收納高櫃，在腰線以下背襯灰鏡刻意壓低腰線，巧妙傳遞類似無火壁爐的溫暖意象。2.第二條視覺軸線從半開放式廚房、餐廳、最後輕輕的在書房空間中落下，為這大坪數的空間帶來流動且富層次的安定感。3.靜逸的睡眠區與起居室彼此互通生息，互不干擾、呈現大方的主臥格局。

About Design

八寬設計工程有限公司
 地址 | 台北市松山區民生東路四段80巷11弄2號2樓
 台北縣三重市重新路一段50號4樓
 電話 | 886-2-2719-8167
 傳真 | 886-2-2719-7960
 網址 | www.eight-space.com